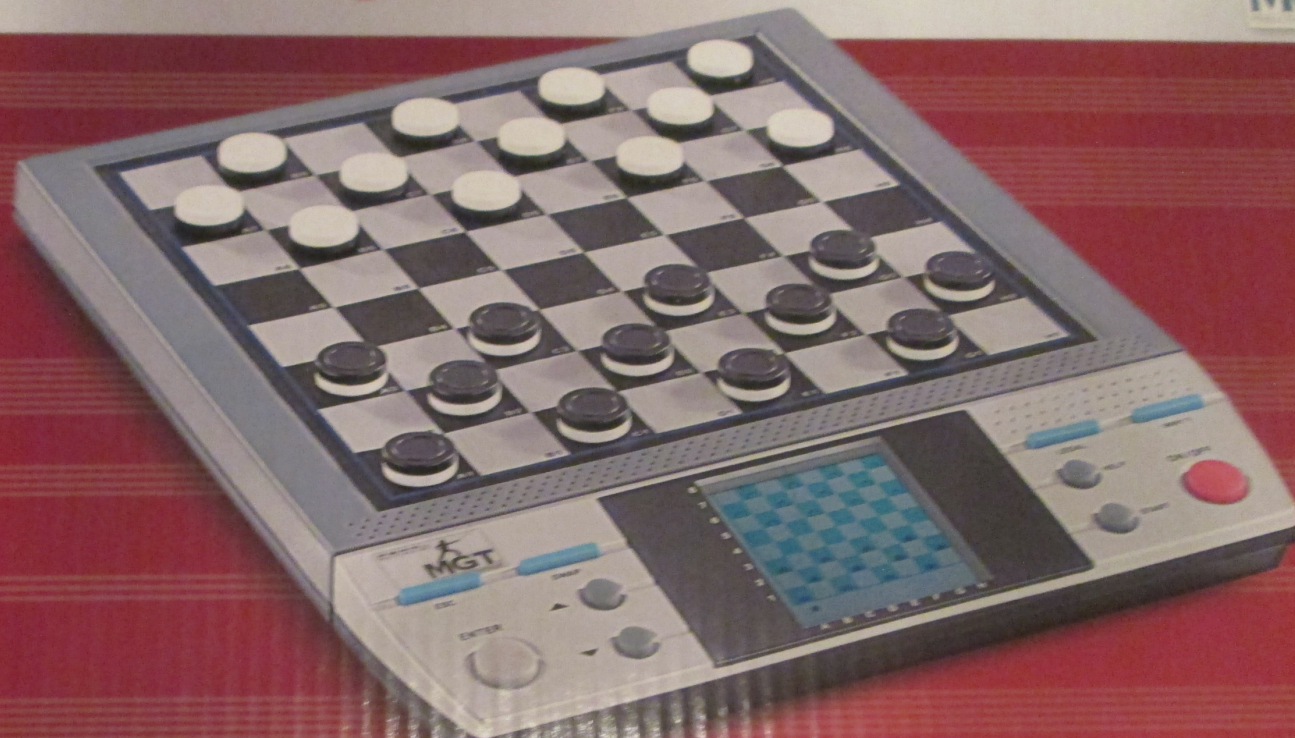


# Schachcomputer



Erleben Sie das Spiel der Könige auch ohne menschlichen Gegner. Trainieren Sie Logik, strategisches Denken und taktische Winkelzüge. Planen Sie voraus, stellen Sie Fallen und triumphieren Sie über den Gegner!

九萬	九萬	九萬	九萬
八萬	八萬	八萬	八萬
七萬	七萬	七萬	七萬
六萬	六萬	六萬	六萬
伍萬	伍萬	伍萬	伍萬
四萬	四萬	四萬	四萬
三萬	三萬	三萬	三萬
二萬	二萬	二萬	二萬
一萬	一萬	一萬	一萬



Plum	Bamboo	Chrys.	Orchid
SPRING	SUMMER	AUTUMN	WINTER
北	北	北	北
西	西	西	西
南	南	南	南
東	東	東	東
發	發	發	發
中	中	中	中

# GL BUS MEISTERSPIELE

magnetisch

**15 Spiele in einem**

- ① GLOBUS
- ② SCHACH
- ③ DAME
- ④ BACKGAMMON
- ⑤ 4 x 4
- ⑥ MUEHLE
- ⑦ HALMA
- ⑧ DOMINO
- ⑨ SOLITAER
- ⑩ KARUSSELL
- ⑪ TABULA
- ⑫ ALTER FUCHS
- ⑬ VIERLINIENSPIEL
- ⑭ TABLUT
- ⑮ ALQUERQUE



Anleitung eingeschlossen









Mikado  
Spiel





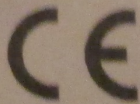
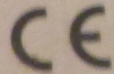
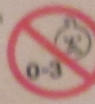


## HAND SPINNER

Bedienung (Nutzungseinstellung):  
Halten Sie den Spinner senkrecht am Scheitelpunkt  
zwischen Daumen und dem Zeigefinger einer Hand. Dann  
bringen Sie den Außenring durch leichtes Anstoßen mit  
der anderen Hand zum Rotieren und balancieren den  
Spinner waagrecht auf einem Finger. Halten Sie mit  
dem rotierenden Spinner Abstand von Menschen und  
Gegenständen.

**ACHTUNG!** Nicht geeignet für Kinder unter 3 Jahren.  
Erstschicksgefahr aufgrund verschluckbarer Kleinteile.  
Adresse und Produktinformationen bitte aufbewahren.

Hergestellt in China  
Made in China  
G&M GmbH  
Messingweg 8  
48308 Senden



ITEM NO.: 77343F




4 038732 906846

G&M GmbH  
Messingweg 8-48308 Senden

Nicht für Kinder unter 3 Jahren geeignet

## Yoyo

NC-1439

 Playtastic™

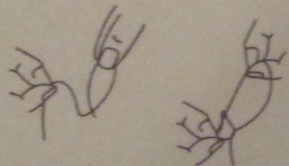
**Sehr geehrte Kunden,**  
wir danken Ihnen für den Kauf dieses Yoyos. Bitte lesen Sie diese Anleitung und befolgen Sie sie, damit Sie viel Freude mit Ihrem neuen Yoyo haben.

### Schnurlänge anpassen

Die Yoyo-Schnur sollte an die Körpergröße angepasst werden, damit das Yoyo nicht zu hoch springt. Nehmen Sie das Yoyo zwischen die Füße und schneiden Sie die Schnur auf die gewünschte Länge ab.

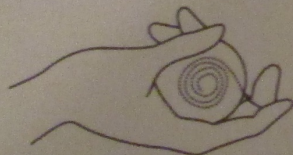
### Fingerschleife

Die Schnur ziehen Sie durch die Schleife und die entstehende Schlinge wird durch den Ring des Mittelfingers geführt, damit die Schleife nicht vom Finger rutscht.



### Ausgangsposition

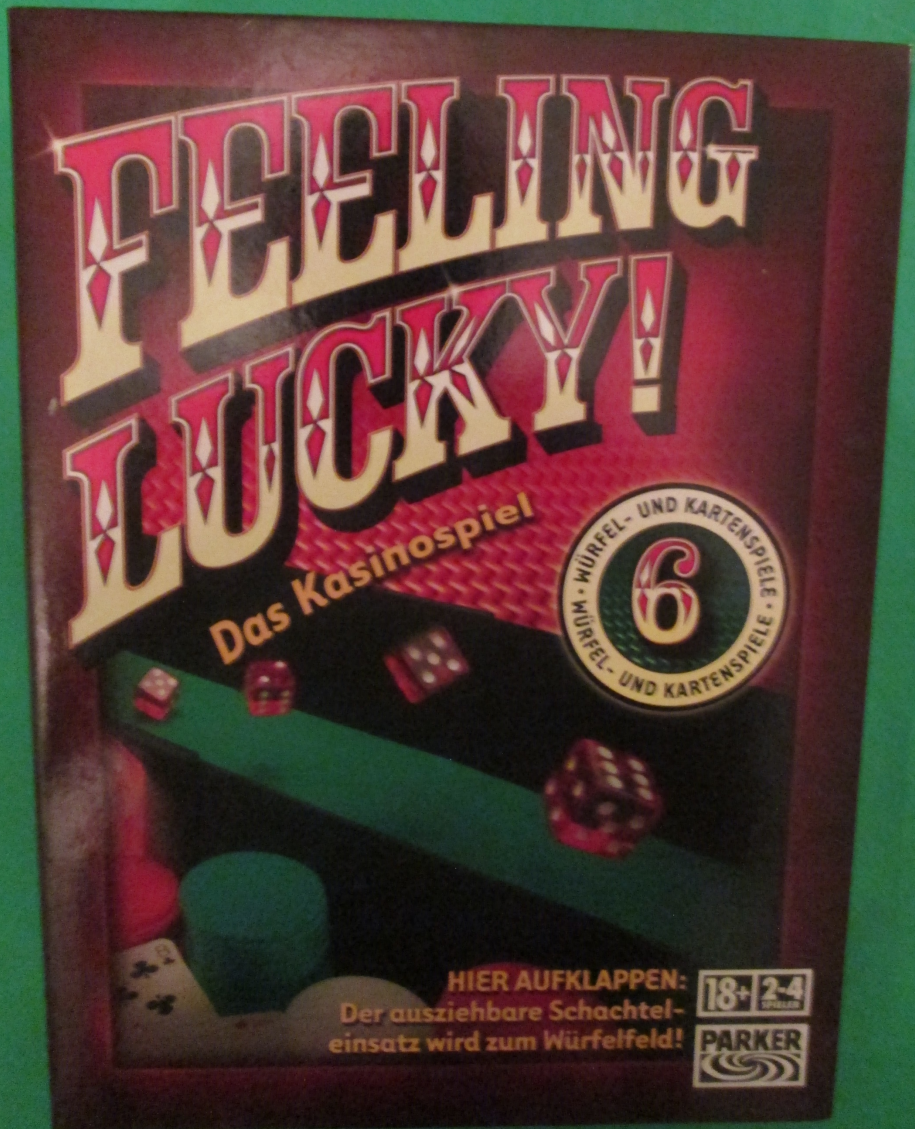
Halten Sie das Yoyo so in der Hand, dass die Schnurwicklung von oben an den Mittelfinger führt.



### „Der Sleeper“

Werfen Sie das Yoyo mit einem Rückhandwurf locker aus dem Handgelenk, aber nicht zu weit, damit es nicht zu weit weg geht.





**Westfalia®**



**127-teilige Spielesammlung**

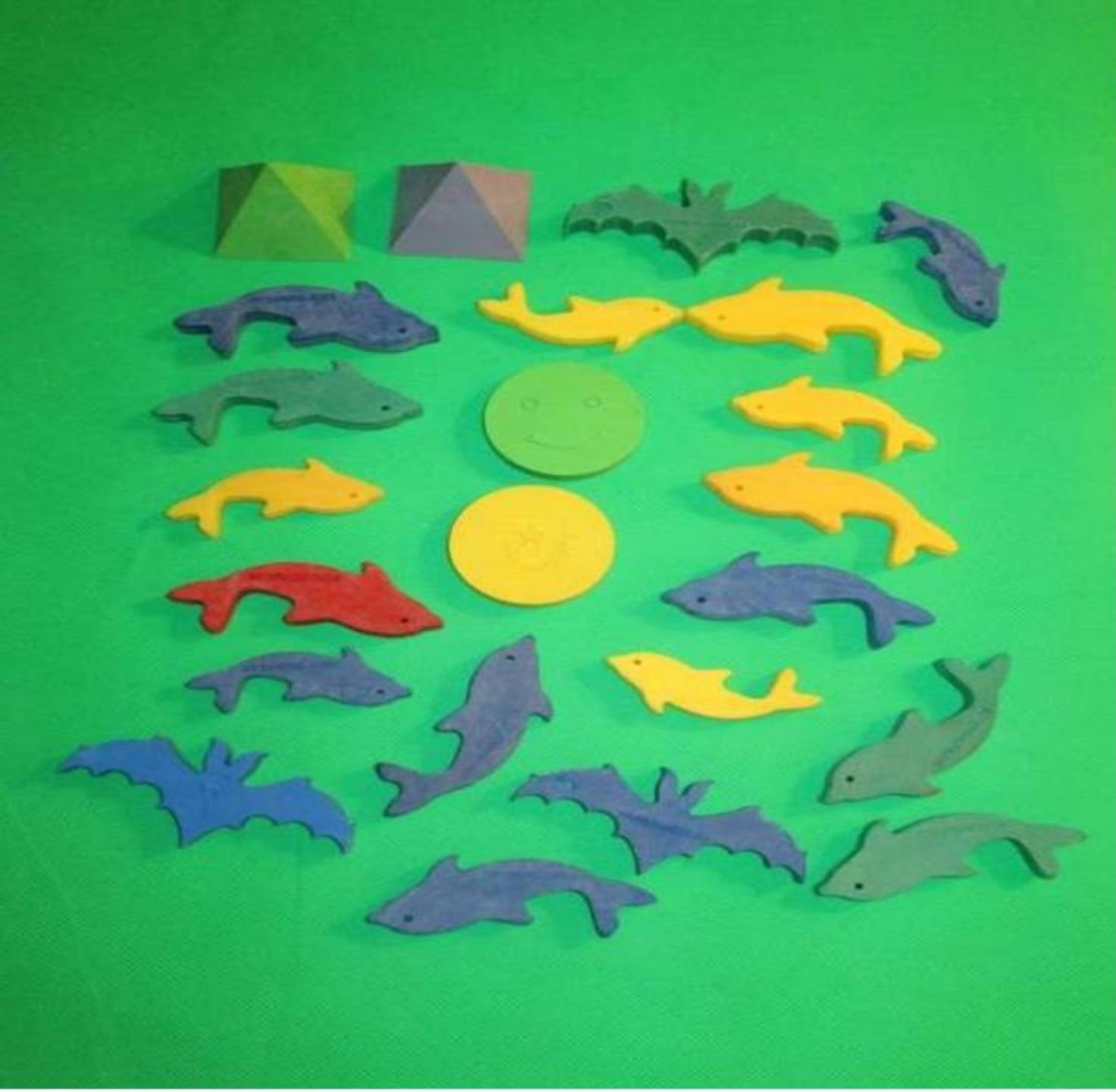
**6+**

**2-6**









**MBB**

**BO105**

Leichter  
Mehrzweckhubschrauber

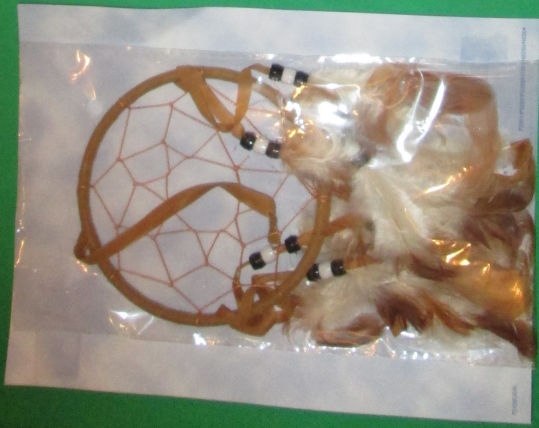
Maßstab 1 : 100

MADE IN WEST GERMANY



*Rookhof*  
Miniatur-  
Modelle





Wir räumen auf.

Schicken Sie Ihr Angebot an

[schreiben@goldfuss.com](mailto:schreiben@goldfuss.com)

Wir melden uns dann.